

# СХЕМА ПЛАНИРОВОЧНОЙ ОРГАНИЗАЦИИ ЗЕМЕЛЬНОГО УЧАСТКА 1:500

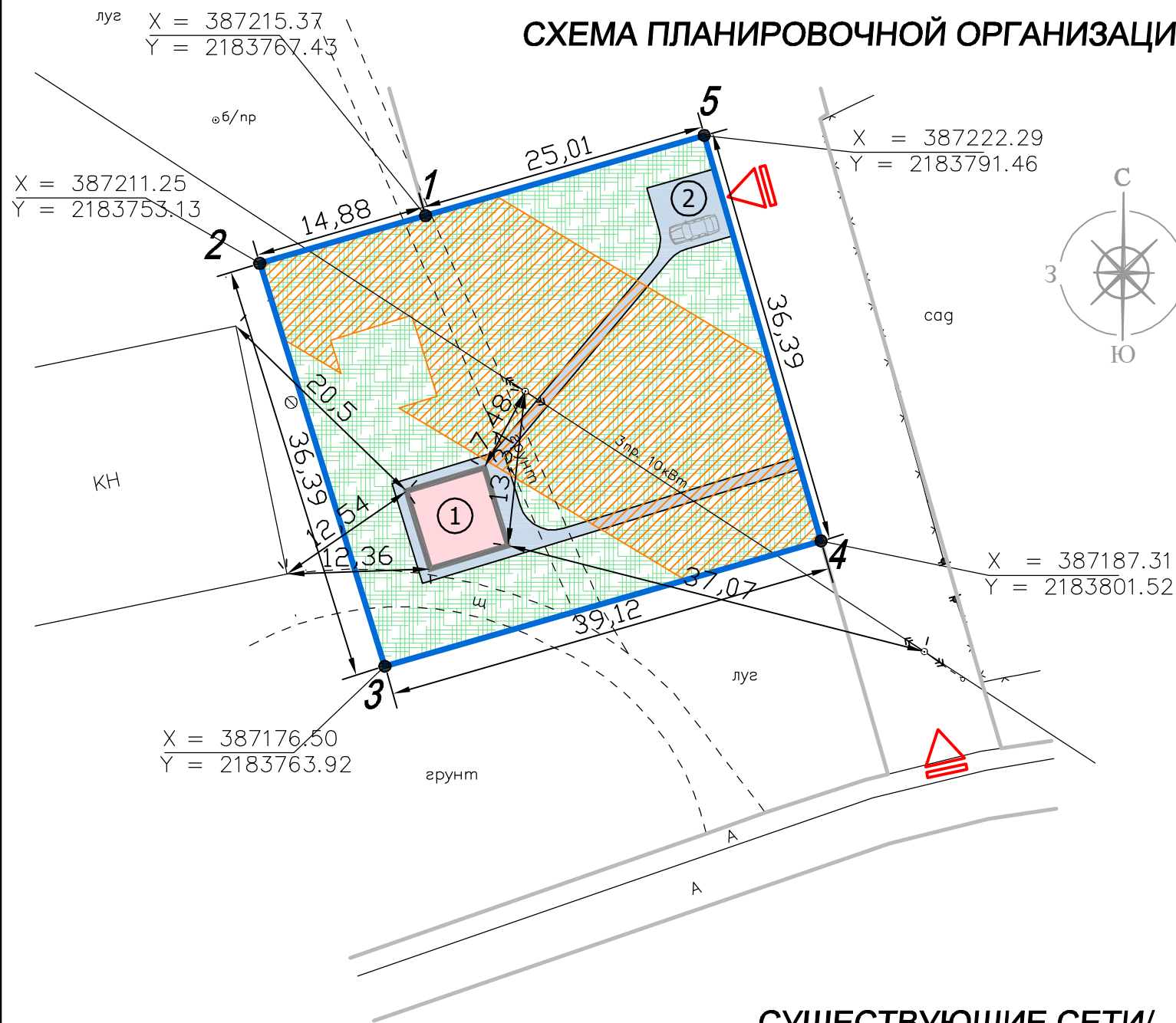


СХЕМА РАСПОЛОЖЕНИЯ ЗЕМЕЛЬНОГО УЧАСТКА В ОКРУЖЕНИИ СМЕЖНО РАСПОЛОЖЕННЫХ ЗЕМЕЛЬНЫХ УЧАСТКОВ (СИТУАЦИОННЫЙ ПЛАН) М 1:5 000



- место расположения земельного участка

## Экспликация зданий, строений, сооружений

№	Наименование	Кол-во, шт.	Площадь застройки, м2
①	Индивидуальный жилой дом	1	49,00
②	Площадка для временной остановки автотранспорта	1	36,00

## Технико-экономические показатели

Площадь земельного участка	1438,00 кв.м
Площадь застройки	49,00 кв.м
Площадь участка в границах ограждения	1438,0 кв.м
Площадь мощения в границах участка	126,00 кв.м
Площадь озеленения	1263,00 кв.м
Этажность	2

## УСЛОВНЫЕ ОБОЗНАЧЕНИЯ:

- Обозначение границы земельного участка по данным из ЕГРН и номеров характерных точек участка
- Въезды на территорию (проектируемые)
- Дороги, улицы, проезды (существующие)
- Твердое покрытие
- Территория под озеленение и благоустройство

## СУЩЕСТВУЮЩИЕ СЕТИ/ ОХРАННЫЕ ЗОНЫ:

- Высоковольтная ЛЭП
- Охранная зона высоковольтной ЛЭП S=805 кв.м

### Примечания:

- Земельный участок находится в территориальной зоне 0-1 Зона многофункциональной общественно-деловой застройки (по материалам ПЗЗ Елизаветинского СП)
- Строительство в охранных зонах сетей инженерно-технического обеспечения возможно при согласовании с балансодержателями сетей, либо при выносе сетей за пределы пятна застройки.

Изм.	Кол.уч.	Лист	НДок.	Подпись	Дата	СПОЗУ_47_23: 0103003_435			
					2024	Ленинградская область, Гатчинский муниципальный район, Елизаветинское сельское поселение, п. Елизаветино, ул. Вокзальная, земельный участок 14			
Составил	Брынец В.А.				15.04	СХЕМА ПЛАНИРОВОЧНОЙ ОРГАНИЗАЦИИ ЗЕМЕЛЬНОГО УЧАСТКА 47: 23: 0103003: 435	Стадия	Лист	Листов
Проверил	Брынец В.А.				15.04		П	1	1
Н. контр.						Чертеж схемы планировочной организации Масштаб 1:500			